

警告!!火災や生命にかかわる大怪我がいつもあなたの周りに潜んでいる。。

でも大丈夫！安心して下さい!!
その問題、解決しましょう！まいにち弁当がお手伝いします!!



年を重ねると注意力が落ち火災の心配や、重大な怪我をし易いというデータもあります。
心配事はあらかじめ排除しましょう。心配事が減ればあなたの悩みも一つ解消され

例えばあなたが週3回外出をする時、午前中だけ、午後だけ・・・とにかく高齢の家族を置いて留守にする時など何かと心配ですよね・・・

まいにち弁当ならあらかじめお届け日や、曜日を指定するだけでその指定日にあなたのご両親が食べる食事をお届けされます。

そうまるで目覚まし時計をセットするかのよう。。。後は目覚まし音が鳴るのを待つだけ。



これでご両親の安全を守ることができます。

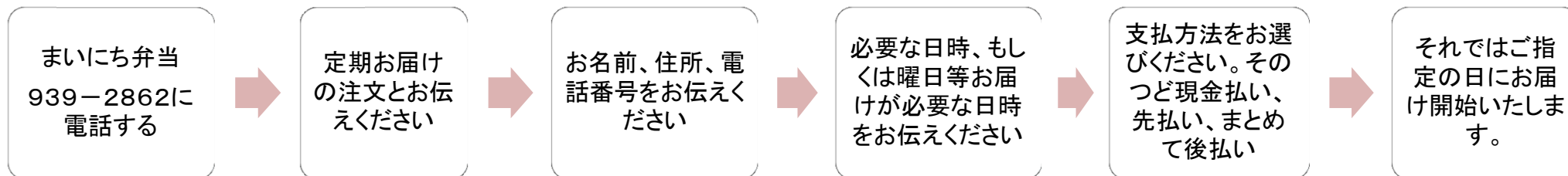
まずは一度ご連絡下さい。
580円で日替わりのお弁当をお届けします。
(量の調整も承ります。もう少し多くして、少なくして)



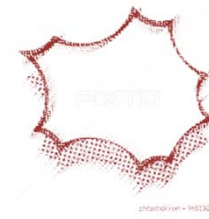
まいにち弁当

明石市明南町2-18-15

注文方法↓↓

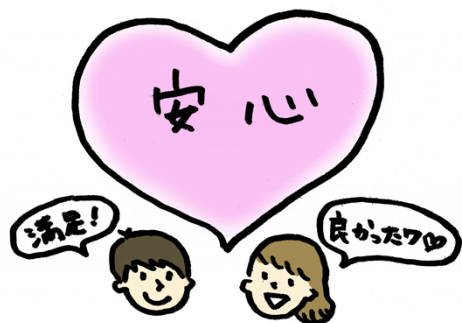


こんな方に多く利用してもらってます
親御さんと一緒に住んでいる、あるいは近隣に住んでいる
ただ最近はひとりでおいておくと
鍋に火をかけたまま忘れていたり、料理もあぶなっかしい
そろそろ高齢になってきたし、認知症も出てきたように感じる
いつまでも事故なく長生きしてもらいたいが
施設に入れるのは経済的に難しい。。。



今後も、自宅の慣れた環境でできるかぎり過ごさせてあげたいが自分が仕事などで見守りができない時間は
火を使ったり刃物など危険なものは使わず
安心安全な環境にしてあげたい
まいにち弁当なら
そんな方に便利、且つ安心・安全を580円で手に入れることができます
食事の内容も日替わりのメニューで届きます

おかずのみのお届けもでき
ます！！ 1食500円～



☆☆☆☆ご利用いただいているお客様の声☆☆☆☆

☆一度注文しておけば、予定の日に届くので手間なく便利

☆他の業者との違いは、週1でも毎日でもこちらの都合で融通がきき、配達してもらえるのは
とても助かる

☆予定を組んでいても、外出などの際はキャンセルができるので困らない

☆量の調節などの対応もしてくれる。うちの場合は糖尿病があるためご飯は150gでお願いしています。
などなど。。。